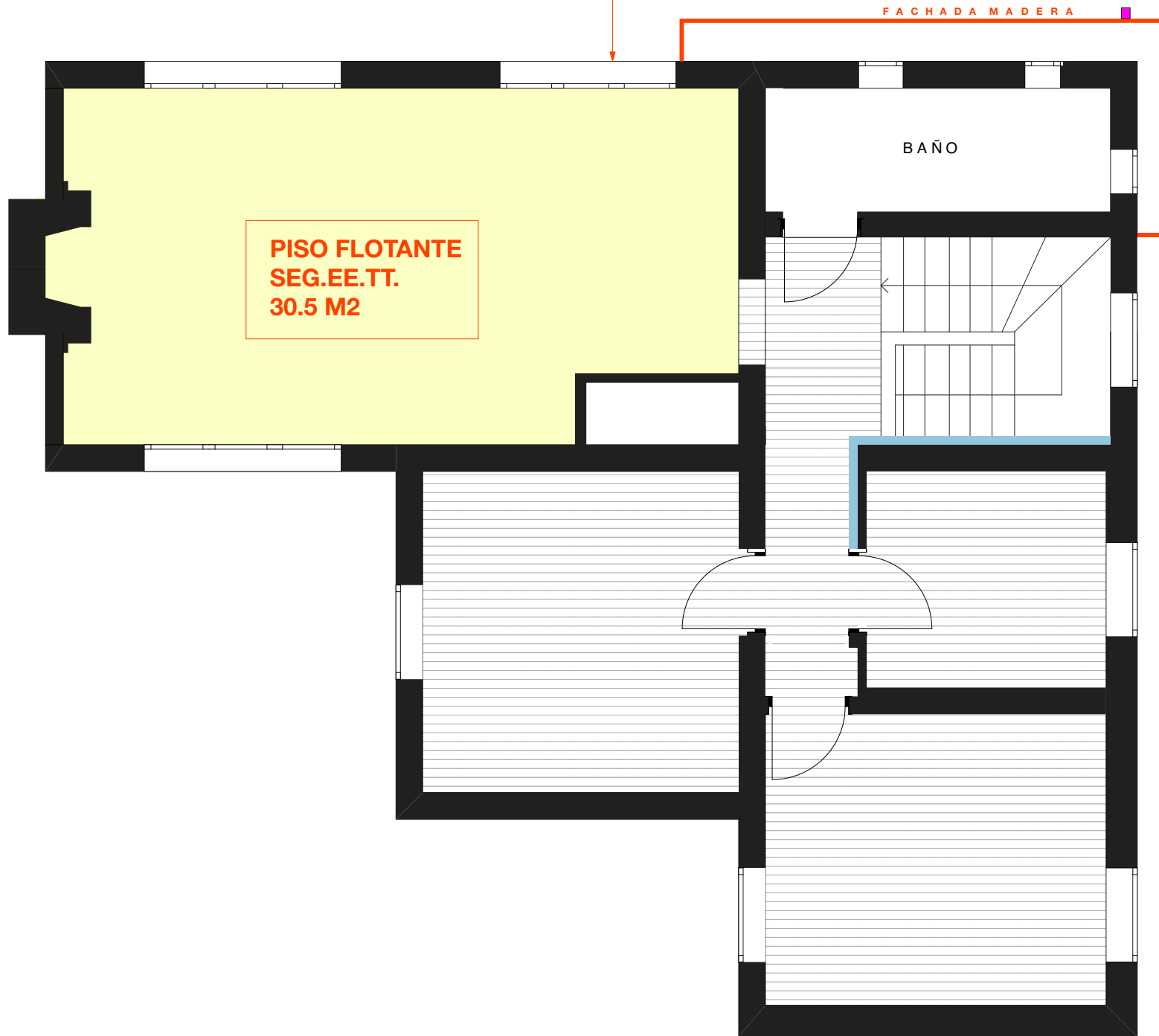


PLANTA EJECUTIVA

BANO PRINCIPAL
MICROCEMENTO EN MUROS
ARTEFACTOS SEG. EE.TT.

- PINTURA BLANCA SEG EE.TT.
- PINTURA GRIS SEG EE.TT.
- ELECTRICO-ILUMINACION

PINTURA DE FACHADA
158 M2
COLOR NEGRO
SEG. EE.TT.



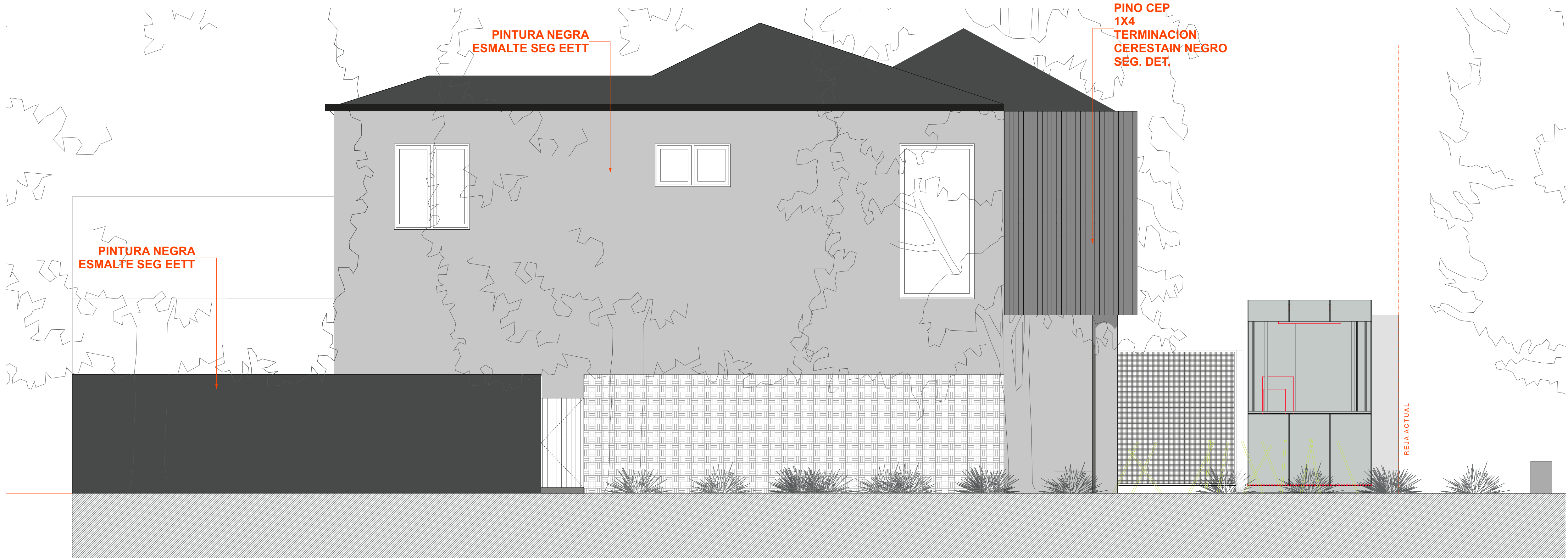
NOTA:
CUBICAR Y COTIZAR PINTURA Y RECORRIDO
SEGUNDO PISO

PLANTA EJECUTIVA
SEGUNDO PISO

<div>1. Cualquier discrepancia o comentario a este plano debe ser consultado con los arquitectos.</div> <div>2. Los planos de arquitectura prevalecen sobre los planos de cálculo e instalaciones.</div> <div>3. Los planos de detalle prevalecen sobre los planos de arquitectura, cálculo e instalaciones.</div> <div>4. Las anotaciones en obra prevalecen sobre los planos y ee.tt.</div> <div>5. Las cotas prevalecen sobre el dibujo</div> <div>6. Todas las medidas deben ser rectificadas en obra</div>			
Proyecto			
PUCARA			
Pedro Torres 1183 Ñuñoa			
Partidas			
A.	OBRAS PRELIMINARES		
A.2	Demolicion / desarme tabique madera exterior sector palmera		
A.2	Demolicion / retiro artefactos baño primer piso		
A.3	Excavaciones para bases de cemento (grating)		
B.	OBRA GRUESA		
B.1	Bases de cemento para grating		
B.2	Remodelacion fachada / estructura portante / Metalcon Estructural		
B.3	Remodelacion fachada / revestimiento madera		
B.4	Estructura puerta grating		
B.5	Provision e instalación plataformas Grating / Parrilla de Piso Grating		
D.	TERMINACIONES		
D.1	Provision e instalación porcelanato muro baño primer piso		
D.2	Protector de Madera Cerestain Mate Negro		
D.3	Pintura interior muros		
D.5	Pintura fachada		
D.6	Provision e instalación piso flotante segundo piso		
E.	PAISAJISMO		
E.1	Retiro de arbustos, preparación de terreno y plantación seg proyecto		
F.	MOBILIARIO / ARTEFACTOS		
F.1	Mobiliario / 1 esa de 1.2 + una mesa de 0.9 x1 + 2 bancas de 1.2x0.5		
F.2	Provision e inst. WC Sanitario Lofly Vertical 30 cm		
F.3	Provision e inst. Lo Marek N blanco mural sobre encimera		
F.4	Grifera para Lavamanos Alto Edco		
F.5	Prov e inst. Mueble lavamanos		
D.	ASEO Y ENTREGA		
J.1	Retiro de Escombros		
J.2	Aseo de obra		
J.3	Fletes		
Etapa			
EJECUCIÓN			
<div></div>			
ARCHIBITS			
Arquitectos Asociados			
Triana 861			
Providencia, Santiago			
+569 973283119			
www.ab-aa.com			
Arquitecto			
Francisco Salvatierra			
Felipe Quevedo			
Jorge Castillo			
Propietario			
CRISTOBAL SALVATIERRA			
Contenido			
PLANTA EJECUTIVA			
DIBUJO	REVISADO POR	REVISION	FECHA
JC	FS	01	2/19/26
Orientación:		L0	



ELEVACION ORIENTE



ELEVACION SUR

1. Cualquier discrepancia o comentario a este plano debe ser consultado con los arquitectos.
2. Los planos de arquitectura prevalecen sobre los planos de cálculo e instalaciones.
3. Los planos de detalle prevalecen sobre los planos de arquitectura, cálculo e instalaciones.
4. Las anotaciones en obra prevalecen sobre los planos y ee.tt.
5. Las cotas prevalecen sobre el dibujo
6. Todas las medidas deben ser rectificadas en obra

Proyecto

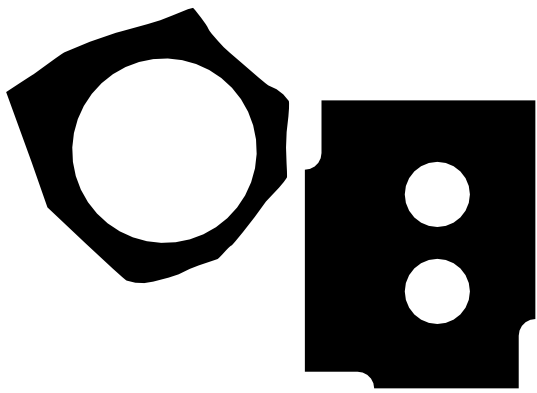
PUCARA

Pedro Torres 1183
Nuñoa

Partidas

Etapa

EJECUCIÓN



ARCHIBITS
Arquitectos Asociados

Triana 861
Providencia, Santiago
+569 973283119
www.ab-aa.com

Arquitecto

Francisco Salvatierra
Felipe Quevedo
Jorge Castillo

Propietario

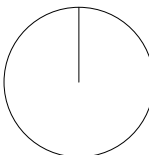
CRISTOBAL SALVATIERRA

Contenido

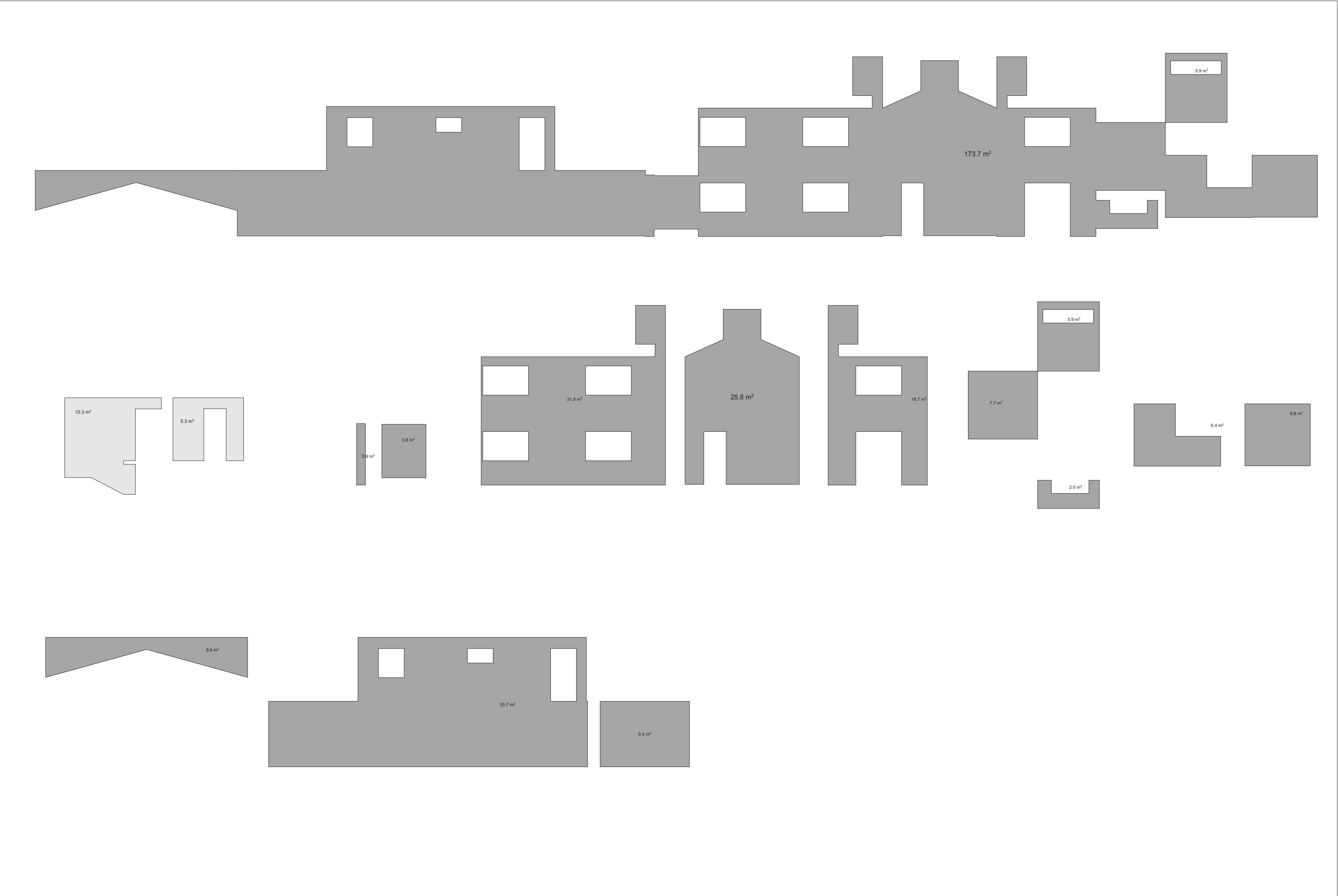
ELEVACIONES

DIBUJO	REVISADO POR	REVISION	FECHA
JC	FS	01	2/19/26

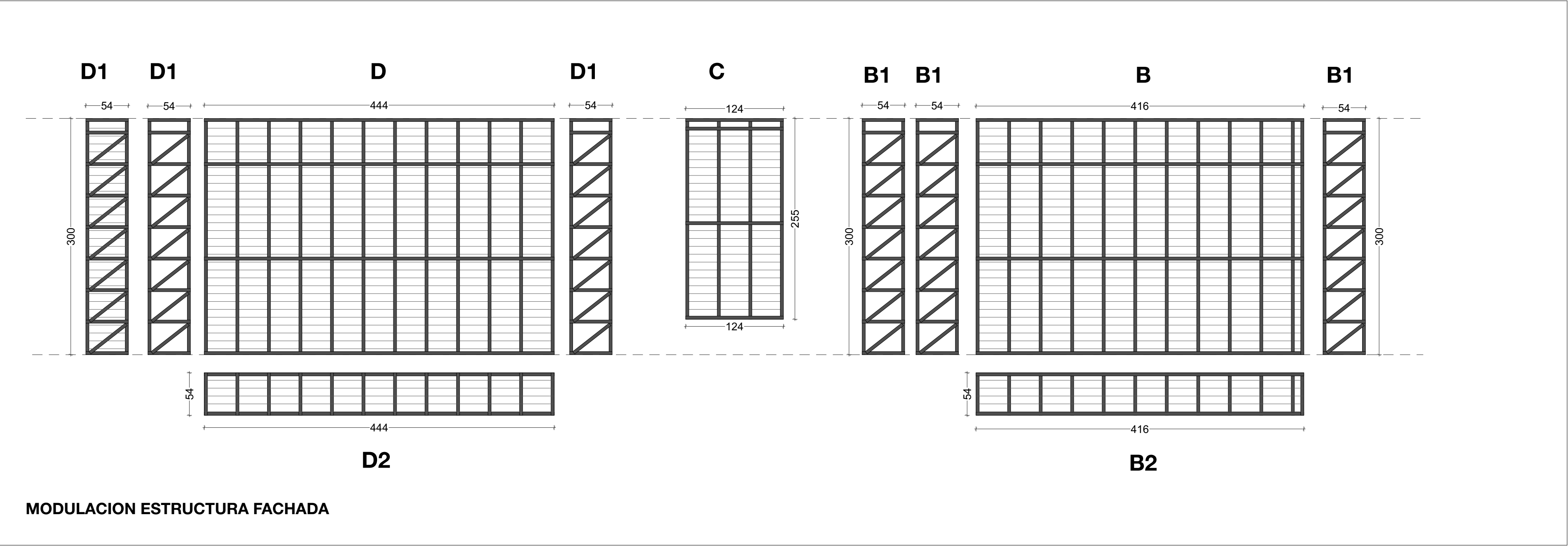
Orientación:



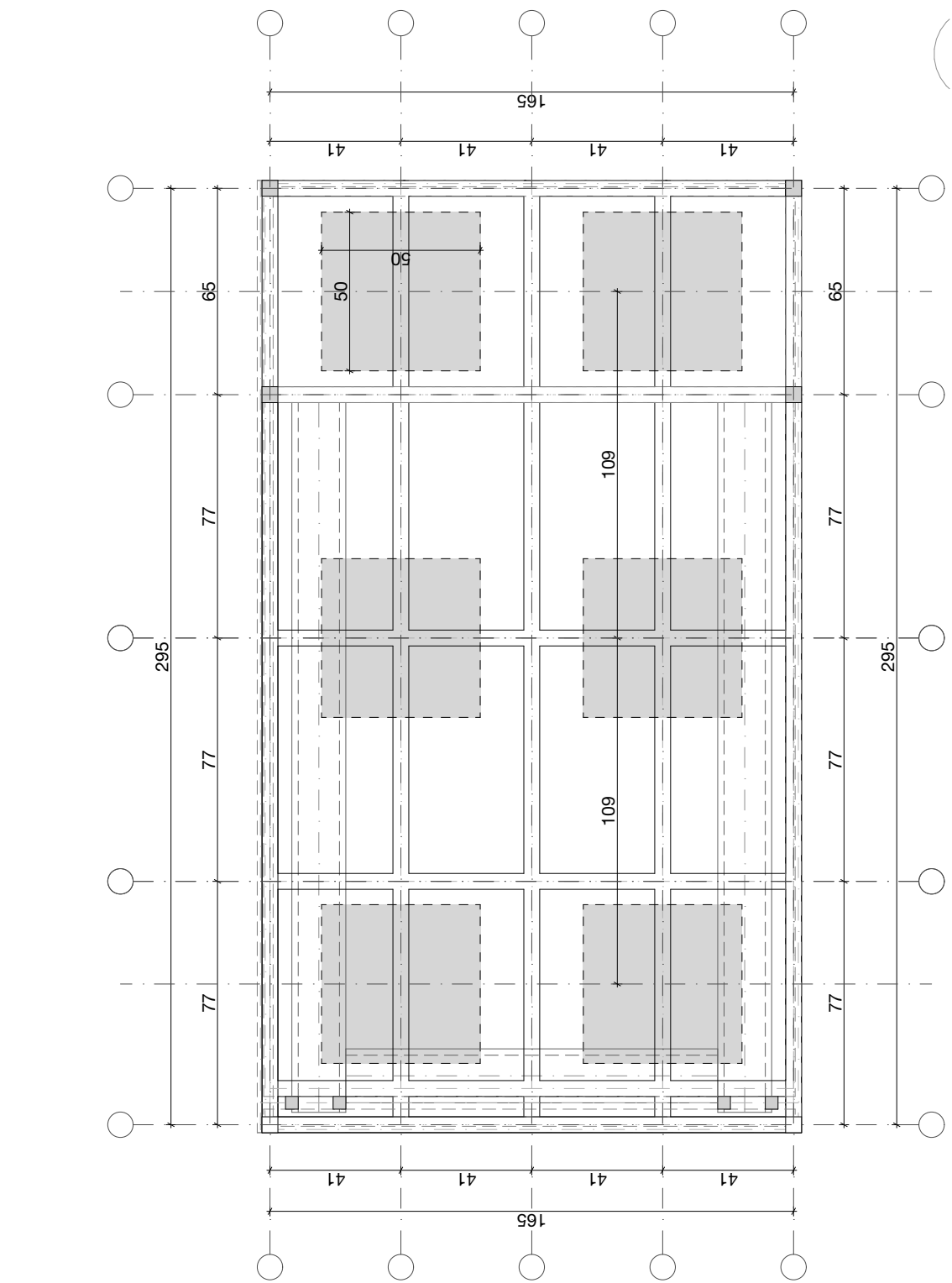
L1



CUBICACION PINTURA FACHADA



MODULACION ESTRUCTURA FACHADA



FUNDACION CAFETERIA

1. Cualquier discrepancia o comentario a este plano debe ser consultado con los arquitectos.
2. Los planos de arquitectura prevalecen sobre los planos de cálculo e instalaciones.
3. Los planos de detalle prevalecen sobre los planos de arquitectura, cálculo e instalaciones.
4. Las anotaciones en obra prevalecen sobre los planos y ee.tt.
5. Las cotas prevalecen sobre el dibujo
6. Todas las medidas deben ser rectificadas en obra

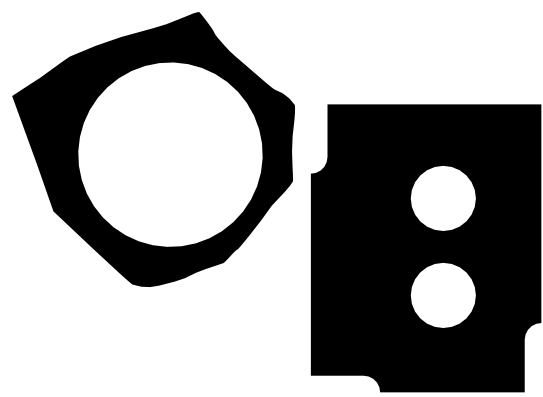
Proyecto

PUCARA
Pedro Torres 1183
Núñoa

Partidas

Etapa

EJECUCIÓN



ARCHIBITS
Arquitectos Asociados

Triana 861
Providencia, Santiago
+569 973283119
www.ab-aa.com

Arquitecto

Francisco Salvatierra
Felipe Quevedo
Jorge Castillo

Propietario

CRISTOBAL SALVATIERRA

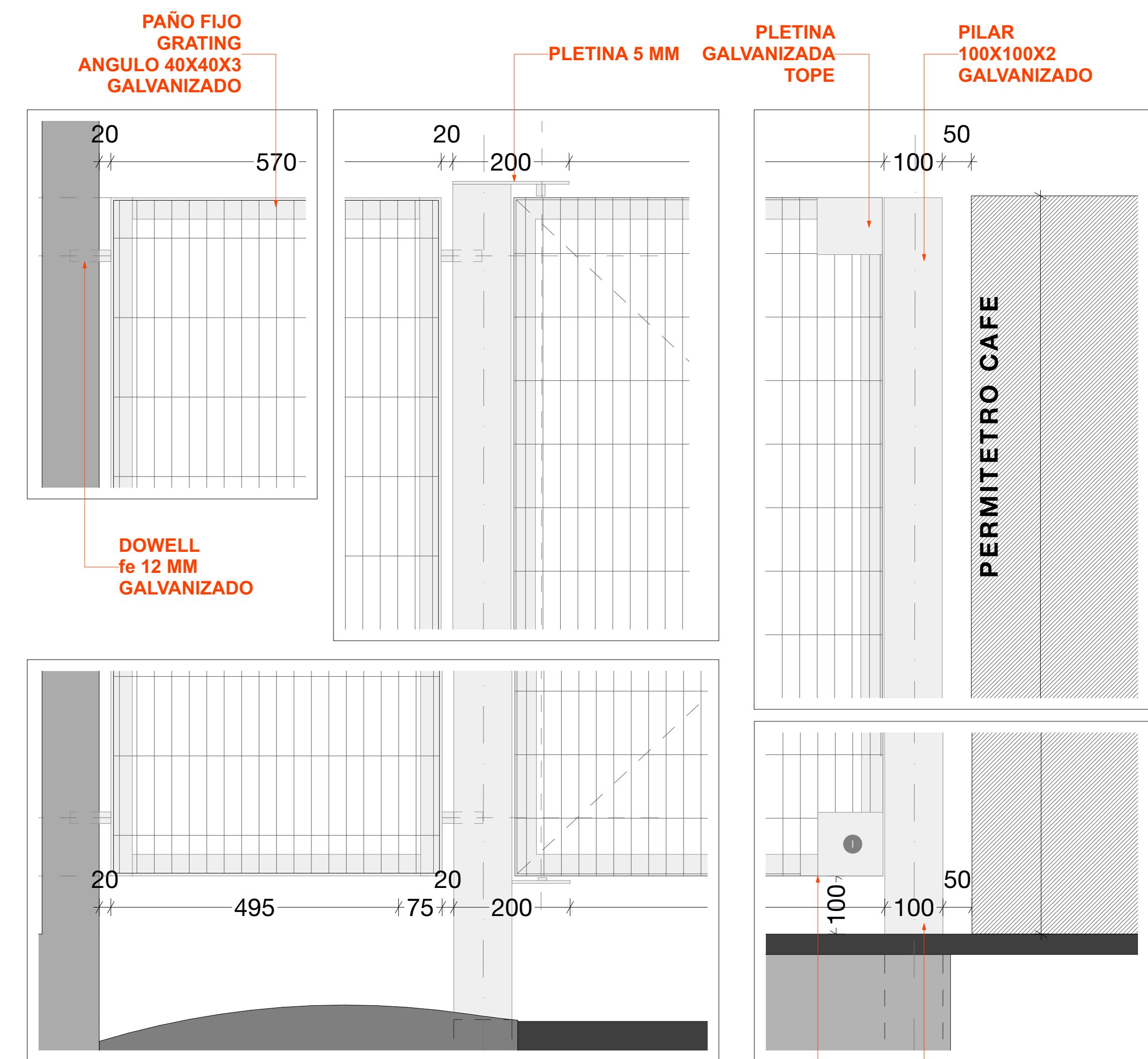
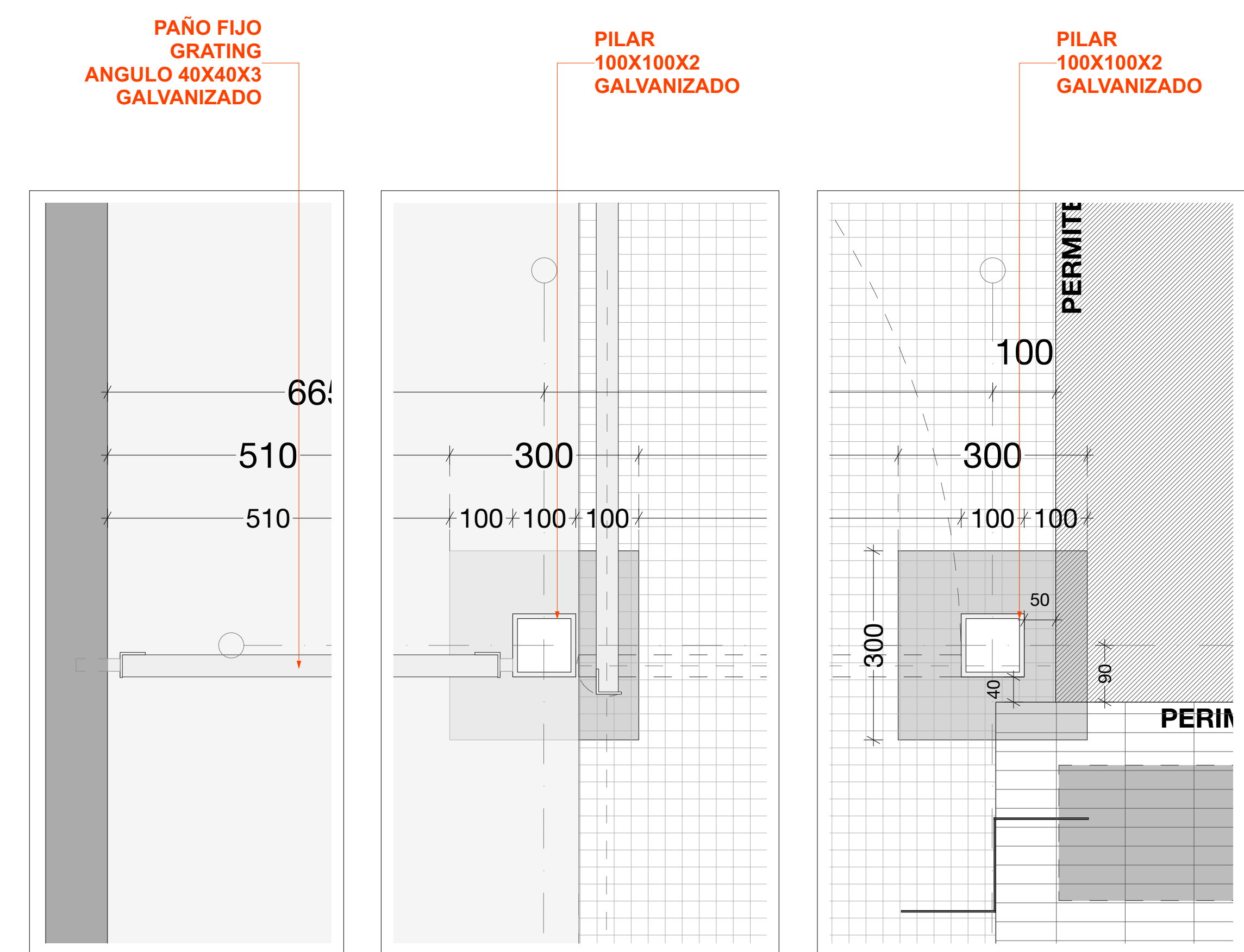
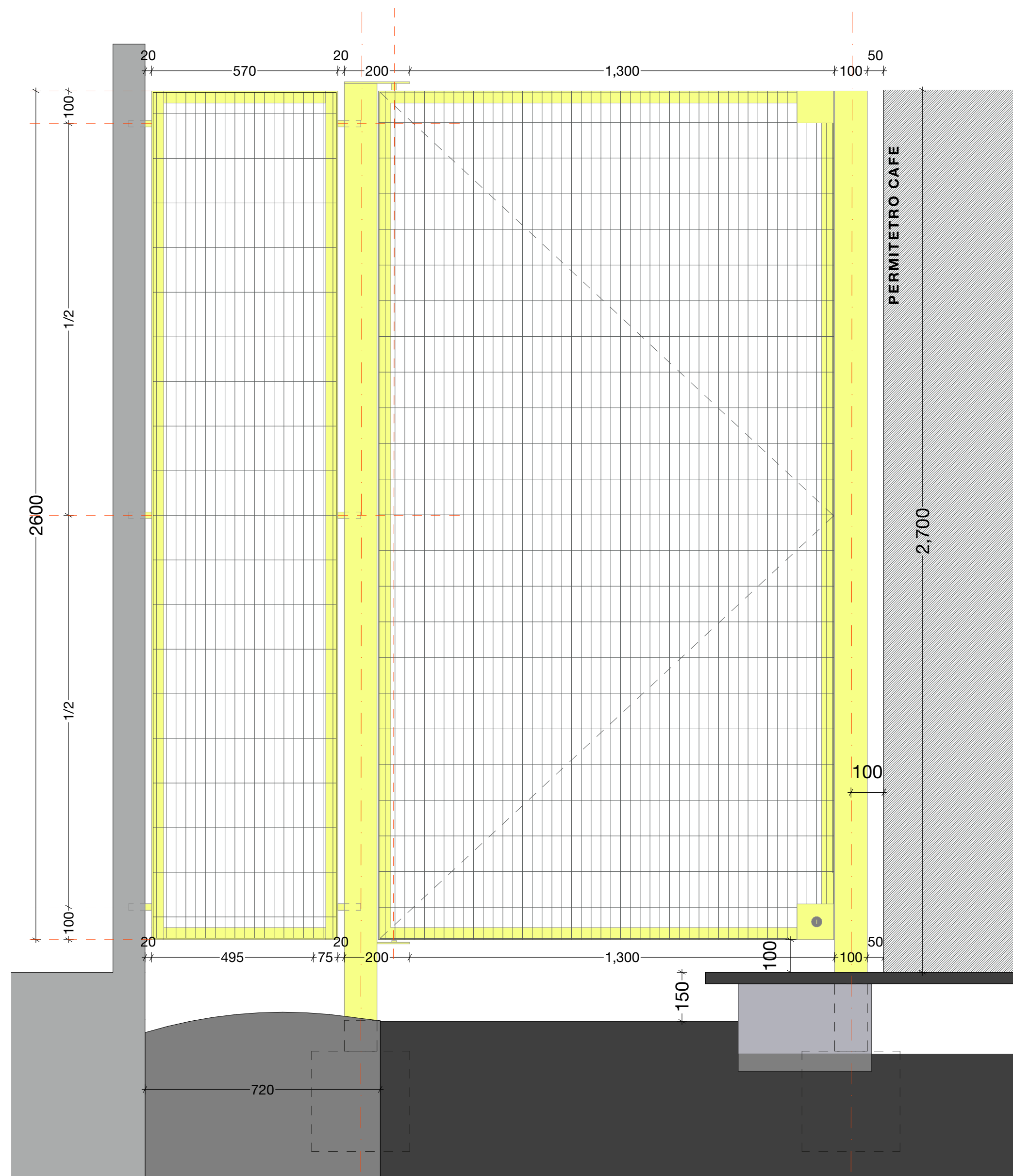
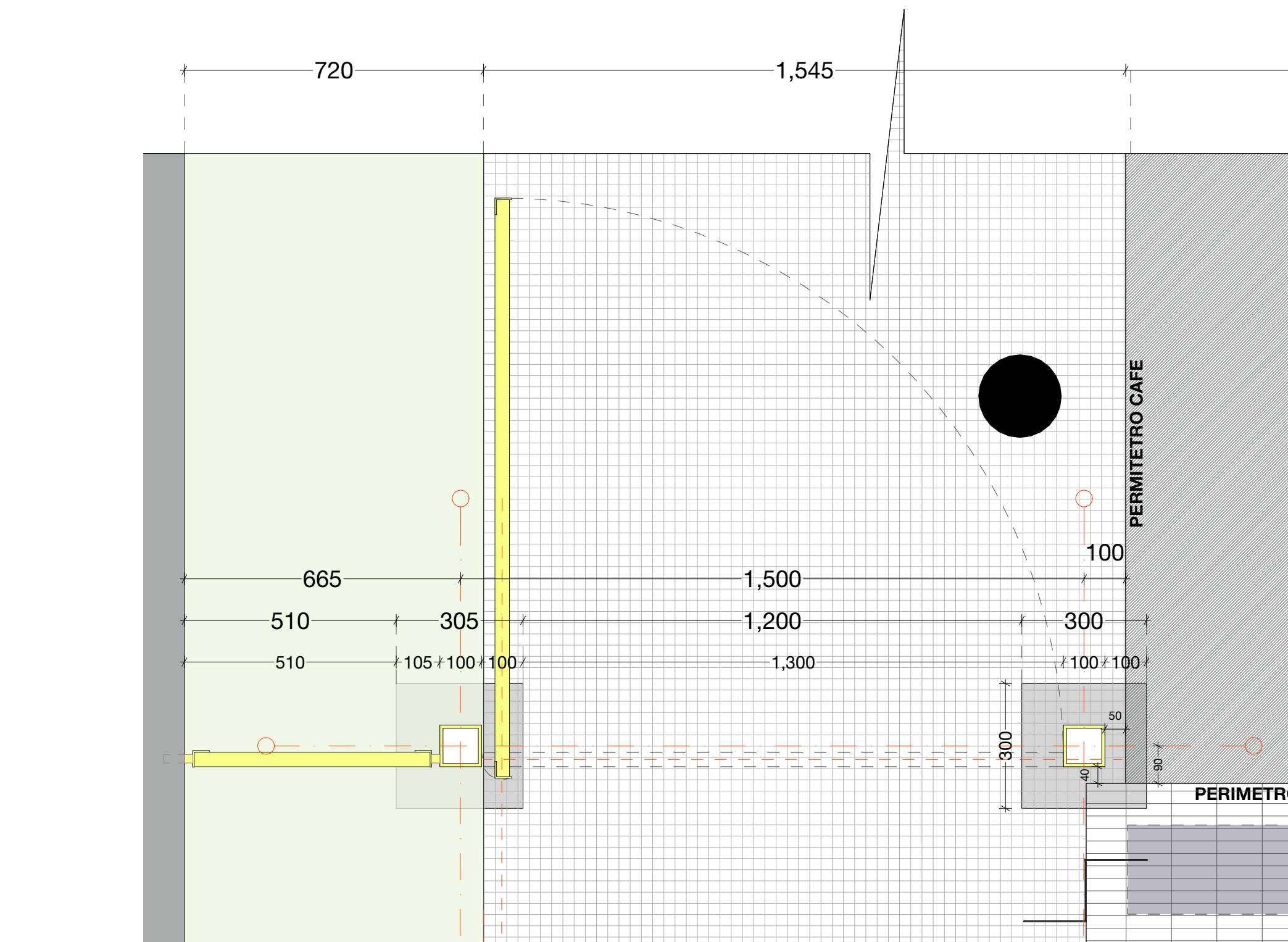
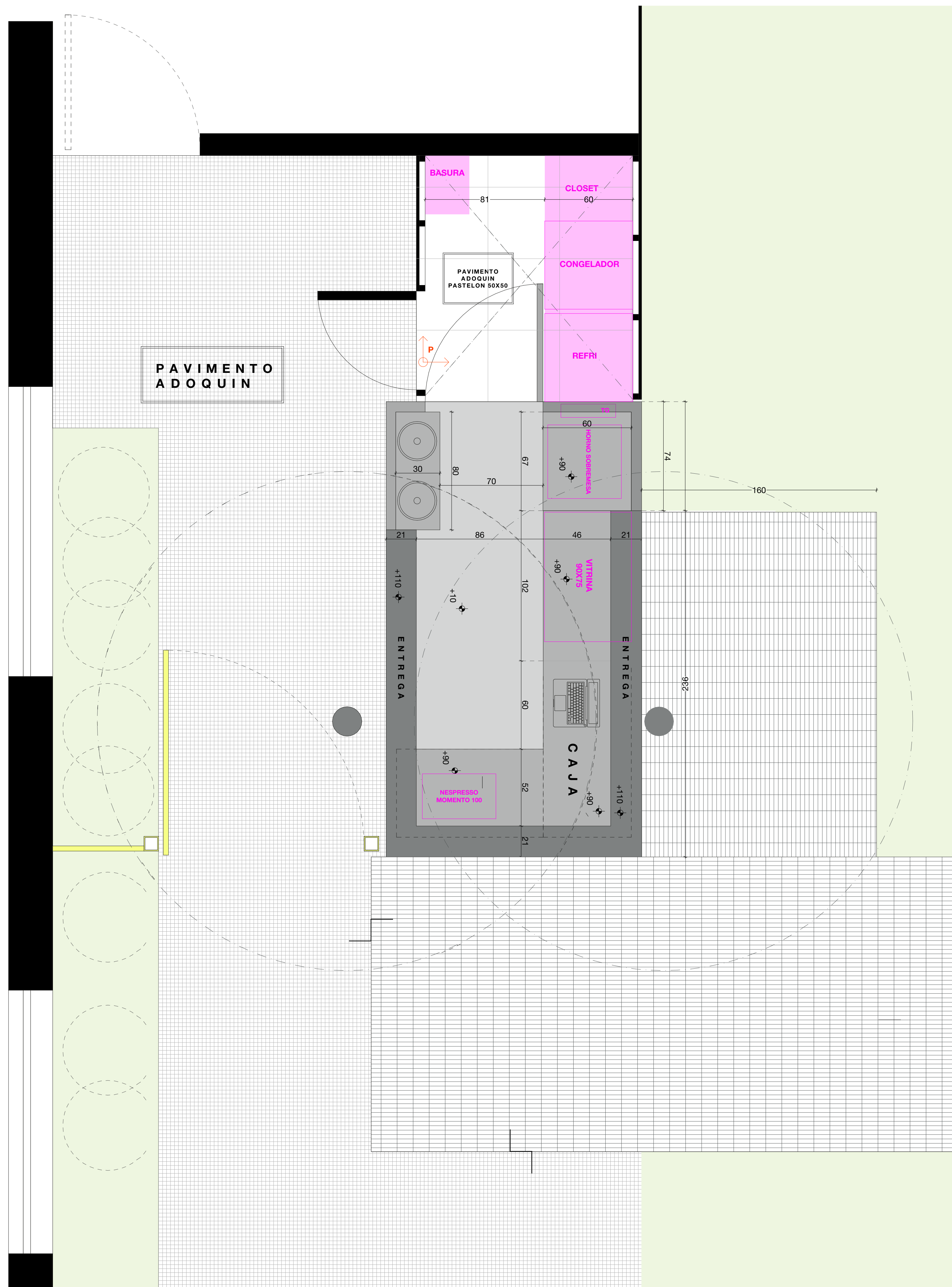
Contenido

DETALLES

DIBUJO	REVISADO POR	REVISION	FECHA
JC	FS	01	2/19/26

Orientación:

L2



CAJA AL RAS
CHAPA SEGURIDAD
ALINEAR CON GRATING
VER LINA BO BARDI

**PILAR
100X100X2
GALVANIZADO**

1. Cualquier discrepancia o comentario a este plano debe ser consultado con los arquitectos.
2. Los planos de arquitectura prevalecen sobre los planos de cálculo e instalaciones.
3. Los planos de detalle prevalecen sobre los planos de arquitectura, cálculo e instalaciones.
4. Las anotaciones en obra prevalecen sobre los planos y ee.tt.
5. Las cotas prevalecen sobre el dibujo
6. Todas las medidas deben ser rectificadas en obra

Proyecto

PUCARA

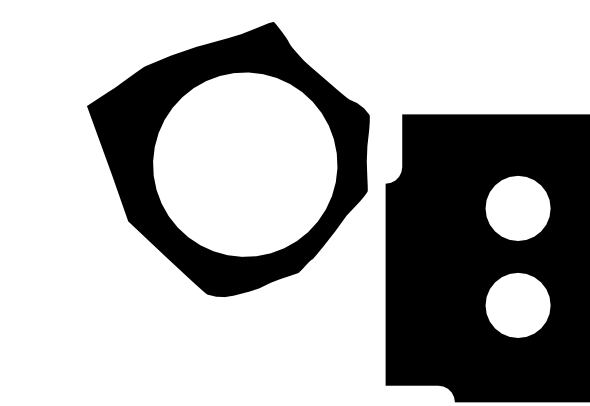
Pedro Torres 11
Ñuñoa

Nuño

Partidas

Etapa

EJECUCIÓN



ARCHIBITS
Arquitectos Asociados

Triana 861
Providencia, Santiago
+569 973283119
www.ab-aa.com

Arc

Arquitect

Francisco Salvatierra

Felipe Quevedo

Jorge Castillo

Propietar

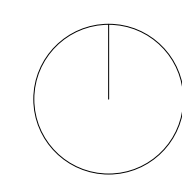
CRISTOBAL SALVATIERRA

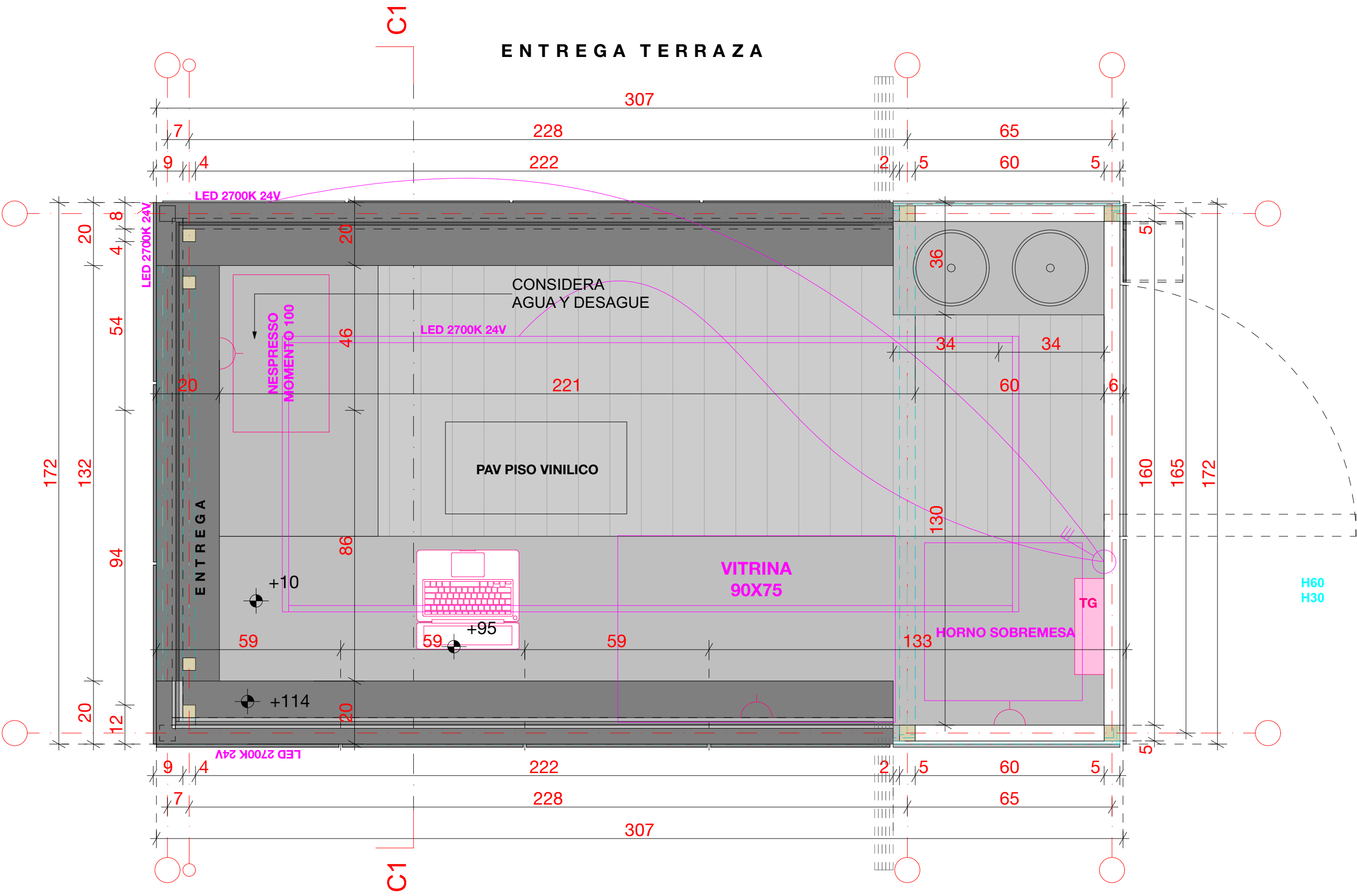
Content

DETAIL E

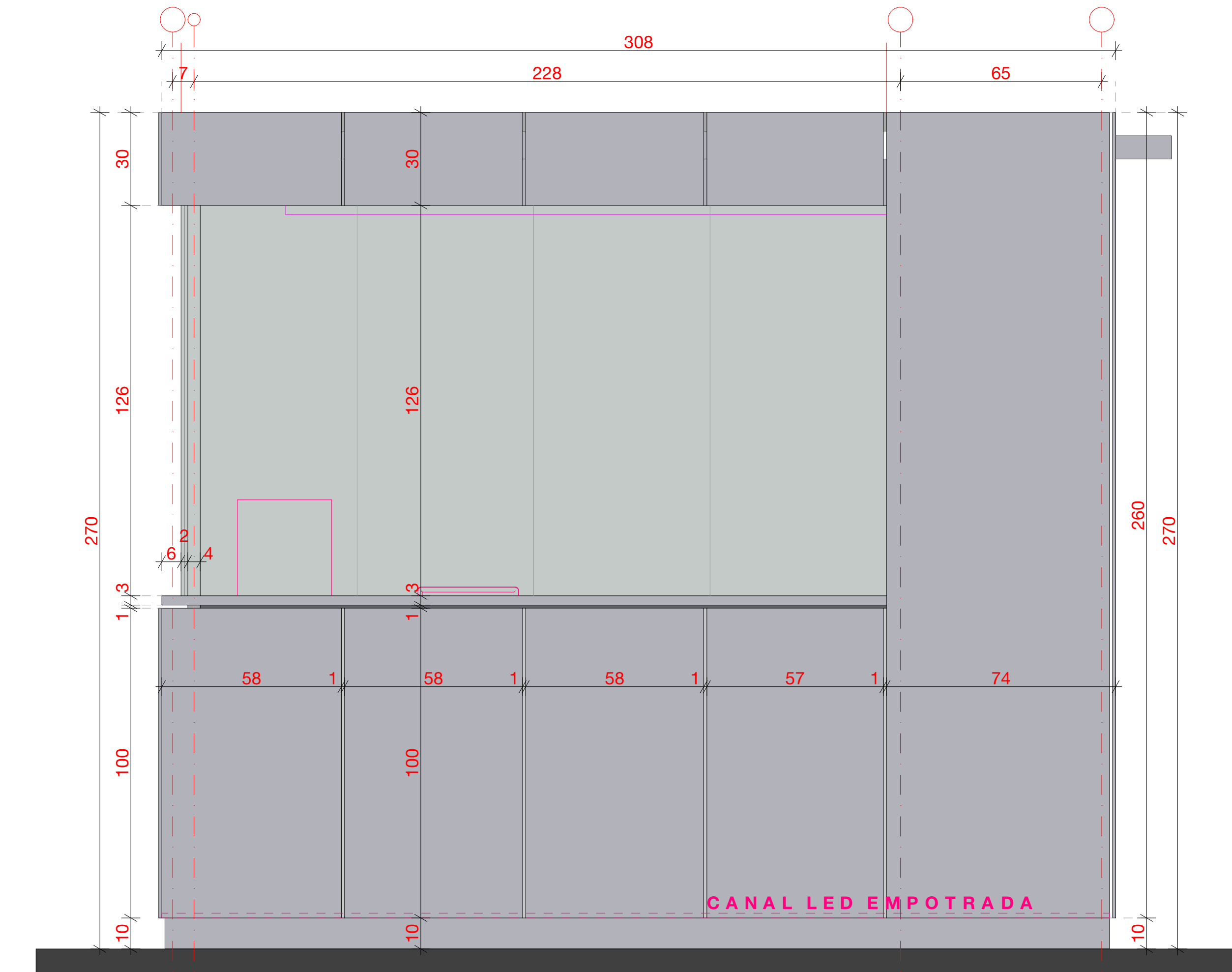
DIBUJO	REVISADO POR	REVISION	FECHA
JC	FS	01	2/19/26

Orientación:

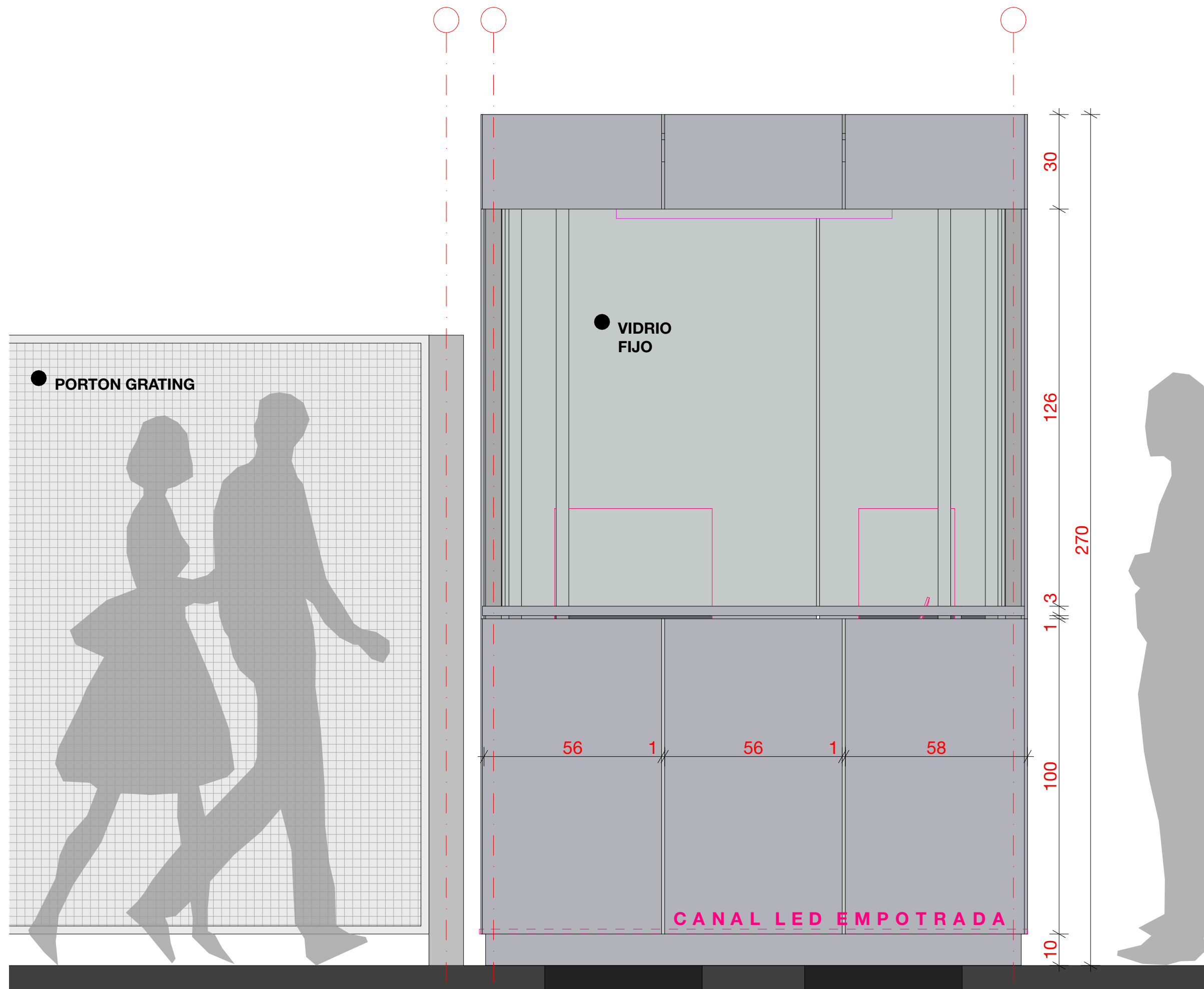




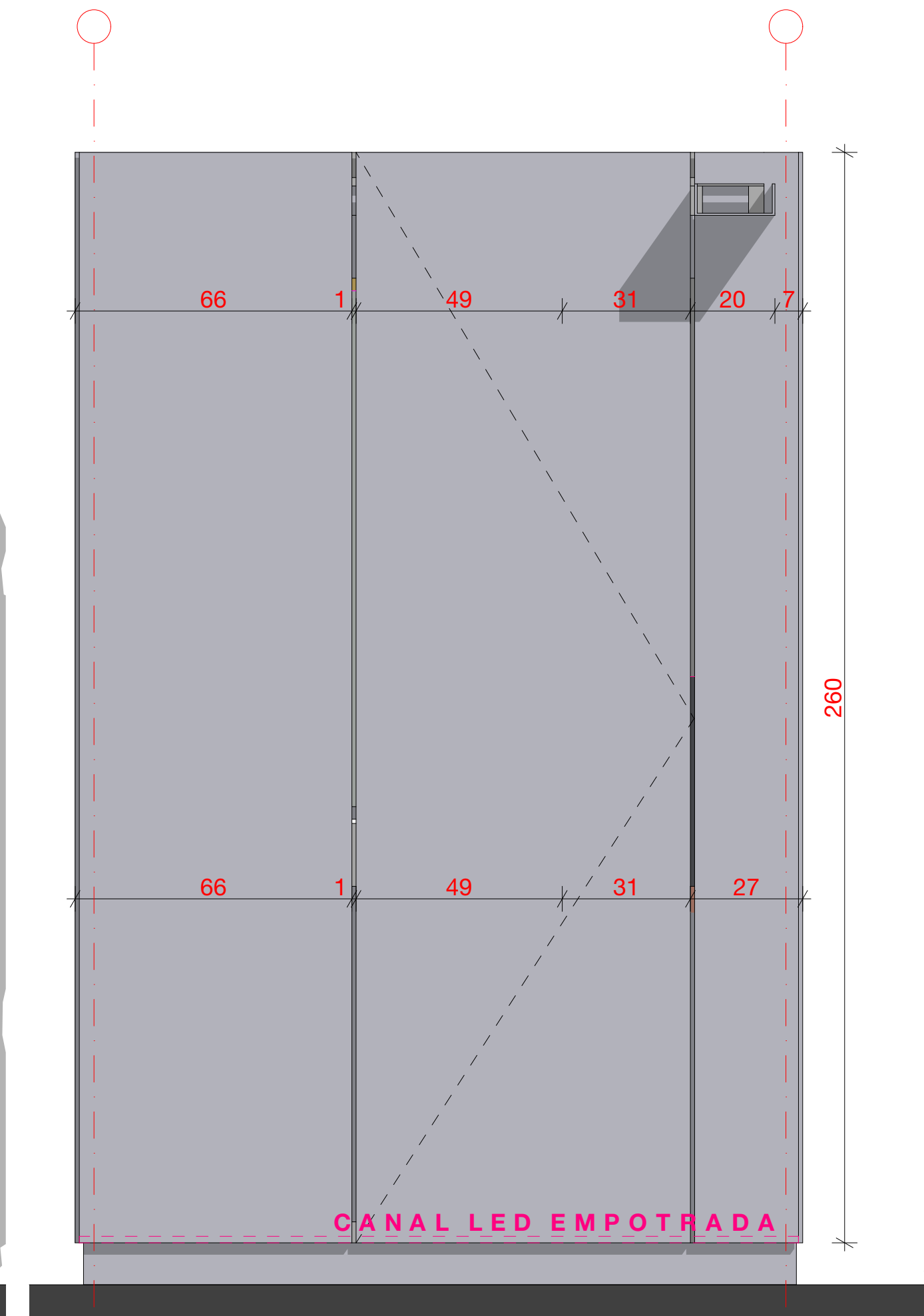
PLANTA 1:12



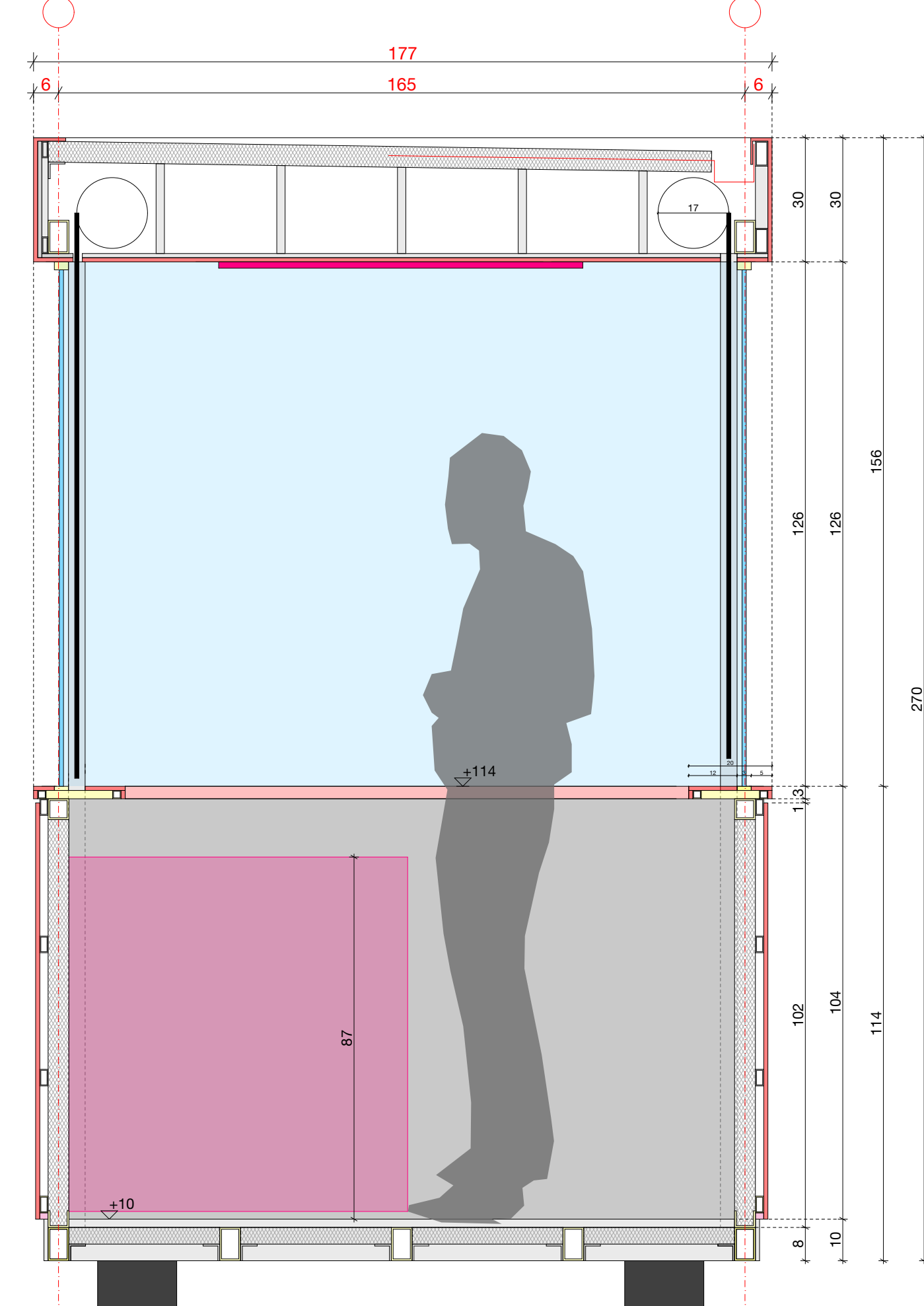
ELEVACIÓN FRONTAL PEDRO TORRES



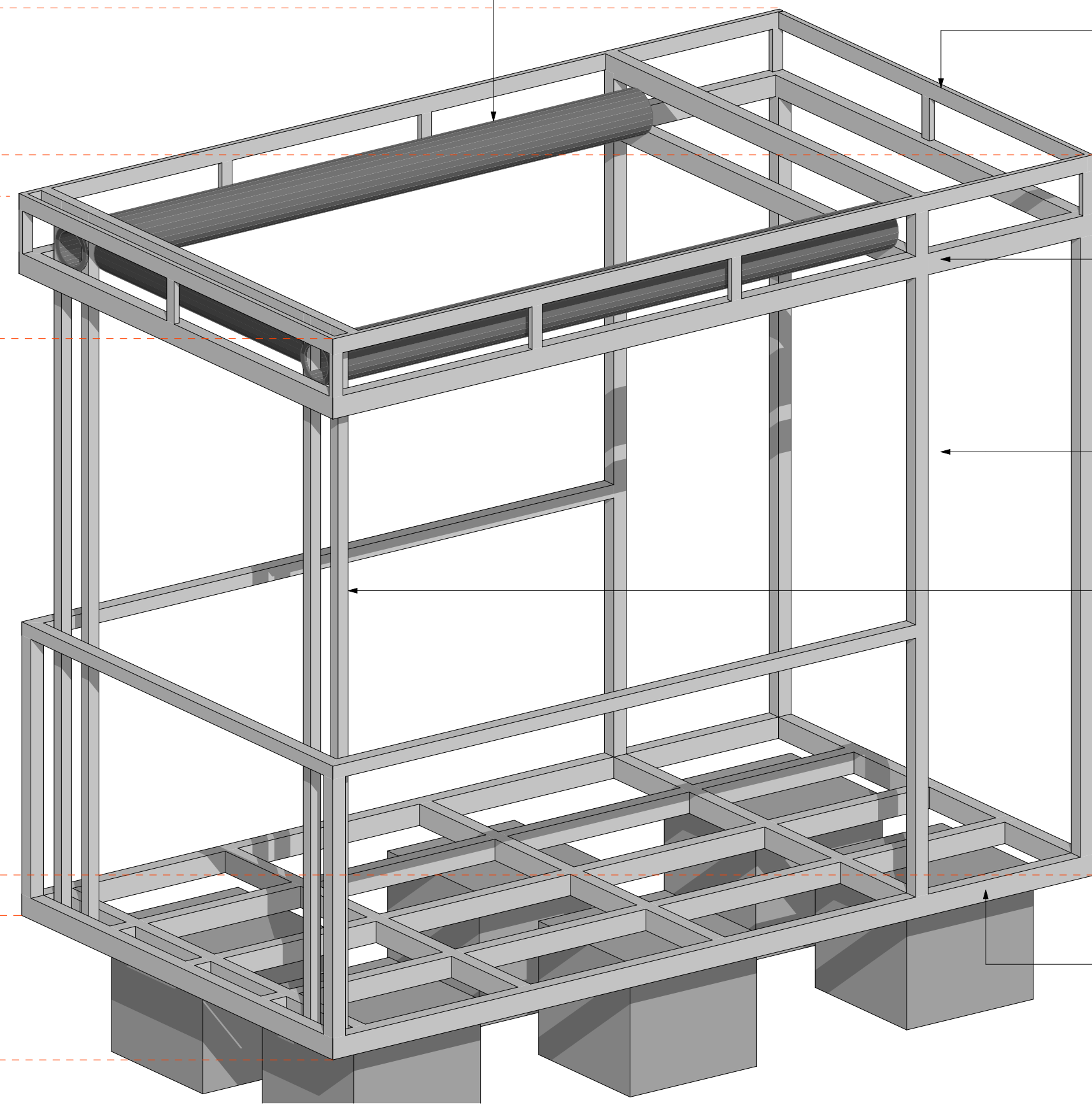
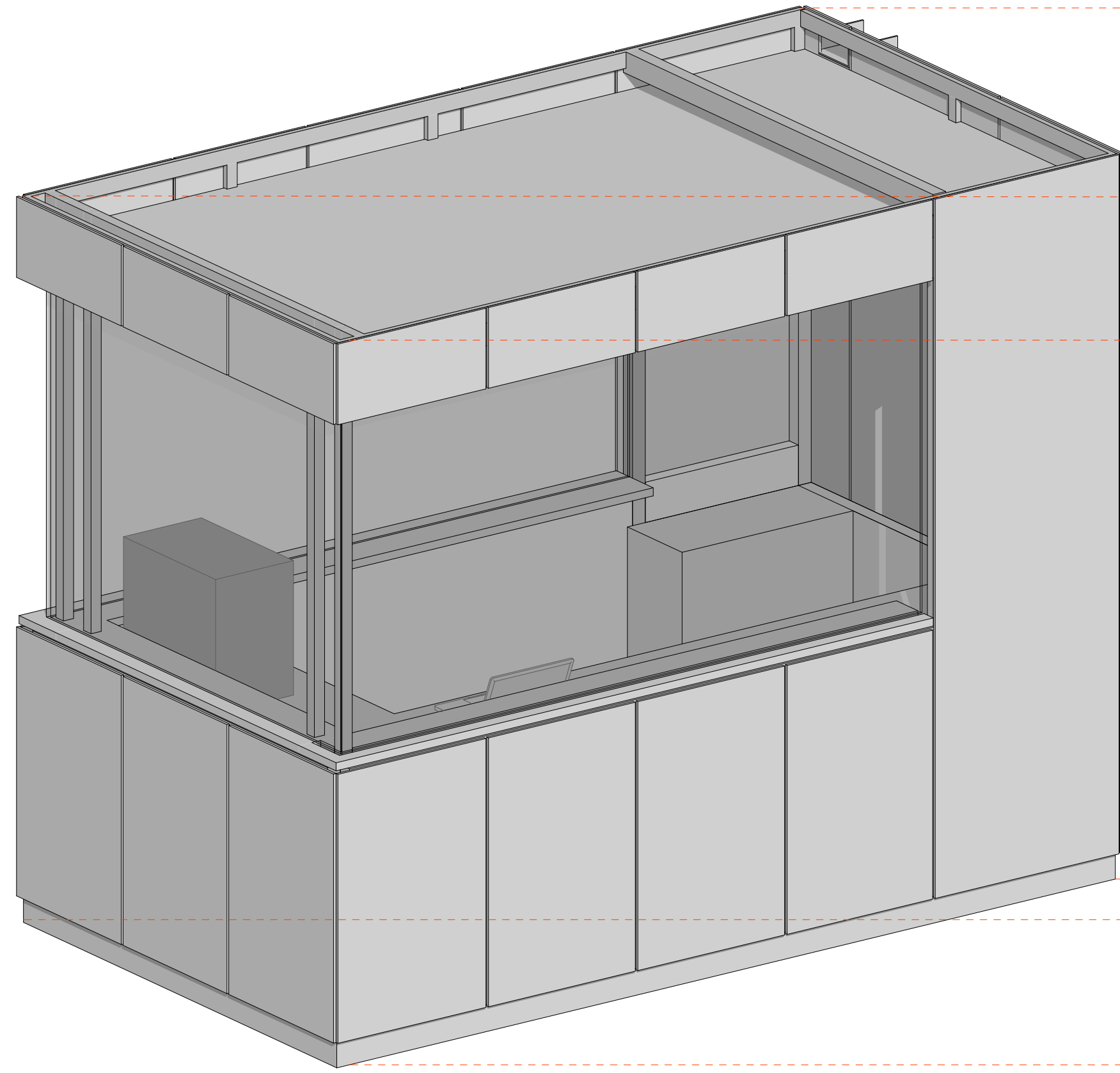
ELEVACIÓN LATERAL ACCESO



ELEVACIÓN LATERAL POSTERIOR



CORTE 1-1



ROLLO CORTINA DE SEGURIDAD
DIAM 170 MM
(VERIFICAR CON PROVEEDOR)

30X60X3

50X80X3

50X50X3

50X50X3

40X40X3
GUÍA CORTINA SEGURIDAD

PARRILLA
50X80X3

1. Cualquier discrepancia o comentario a este plano debe ser consultado con los arquitectos.
2. Los planos de arquitectura prevalecen sobre los planos de cálculo e instalaciones.
3. Los planos de detalle prevalecen sobre los planos de arquitectura, cálculo e instalaciones.
4. Las anotaciones en obra prevalecen sobre los planos y e.e.t.
5. Las cotas prevalecen sobre el dibujo.
6. Todas las medidas deben ser rectificadas en obra.

Proyecto

PUCARA

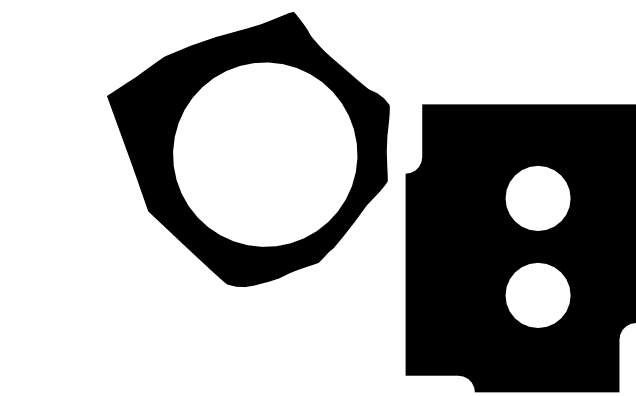
Pedro Torres 1183
Ñuñoa

Partidas

1. ESTRUCTURA BASE
2. FORRADO MUROS ISOPOL 50
3. FORRADO TECHO ISOPOL 75 + CALL
4. FORRADO PISO TERCIADO 18 ESTR + EPS VINILICO
5. REVEST EXTERIOR INOX 1MM SOBRE SOPORTE TERC.
6. FLETE E INSTALACIÓN
7. CORTINA SEGURIDAD
8. CORTINA CRISTAL PLEGABLE
9. INSTALACIÓN ELECTRICA
10. INSTALACIÓN SANITARIA

Etapa

EJECUCIÓN



ARCHIBITS
Arquitectos Asociados

Triana 861
Providencia, Santiago
+569 973283119
www.ab-aa.com

Arquitecto

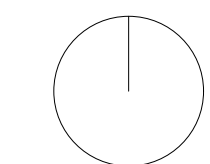
Francisco Salvatierra
Felipe Quevedo
Jorge Castillo

Propietario

Contenido

DIBUJO	REVISADO POR	REVISION	FECHA
JC	FS	01	2/19/26

Orientación:



L4

